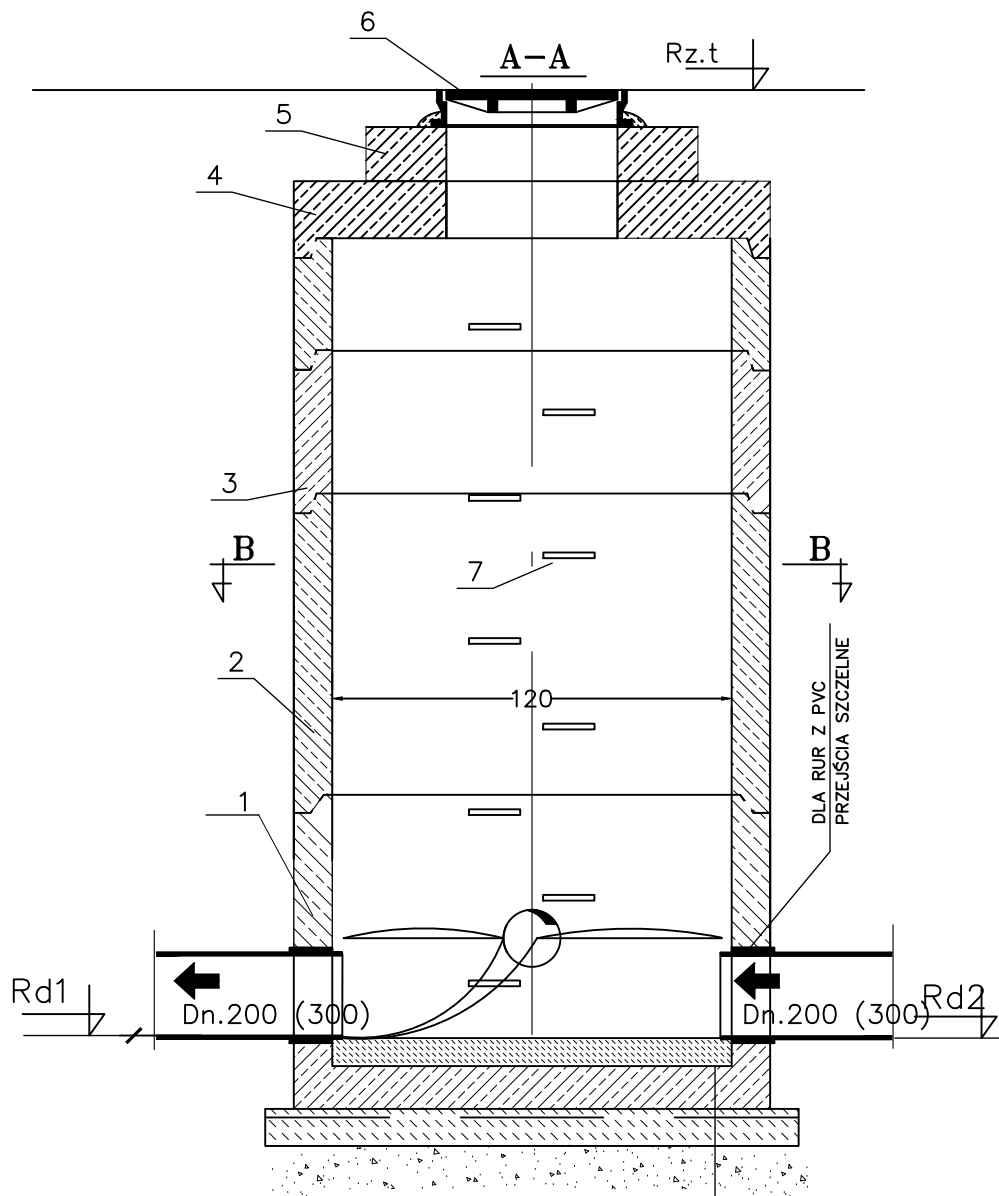
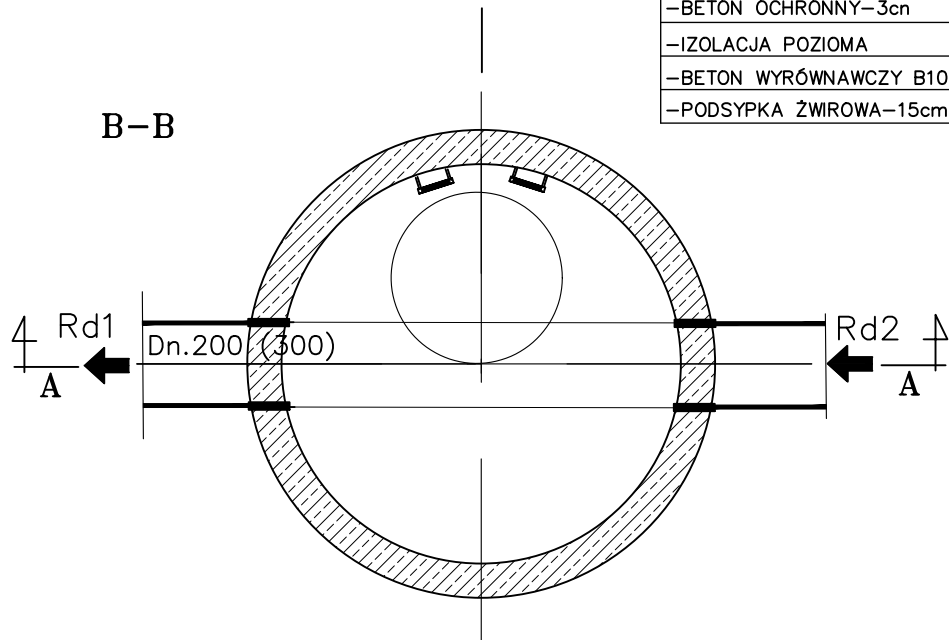
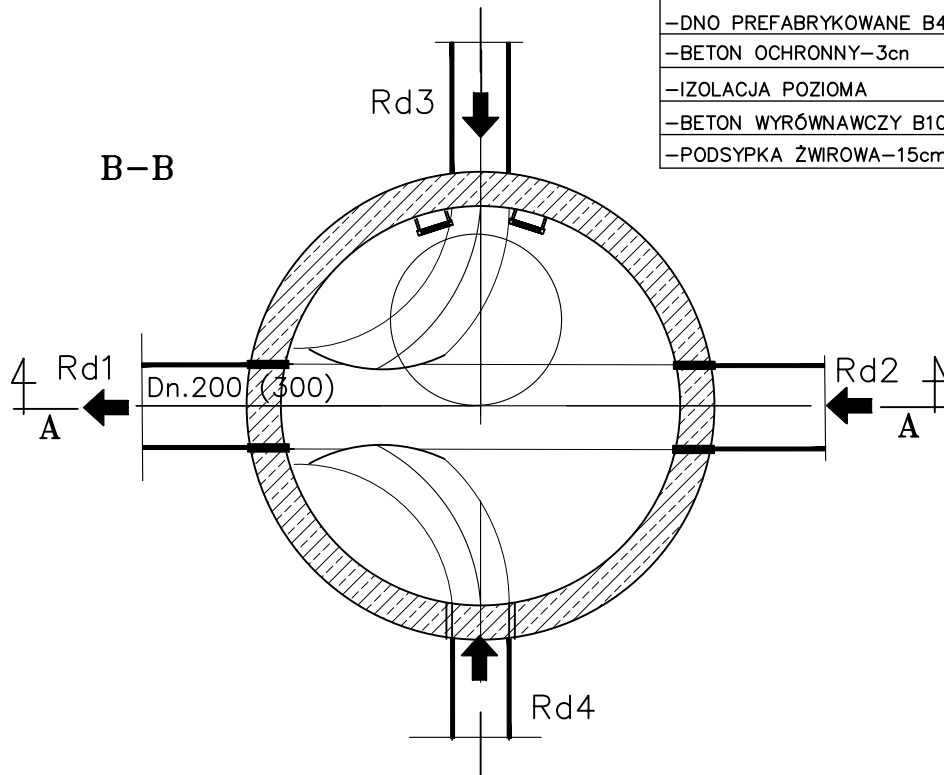


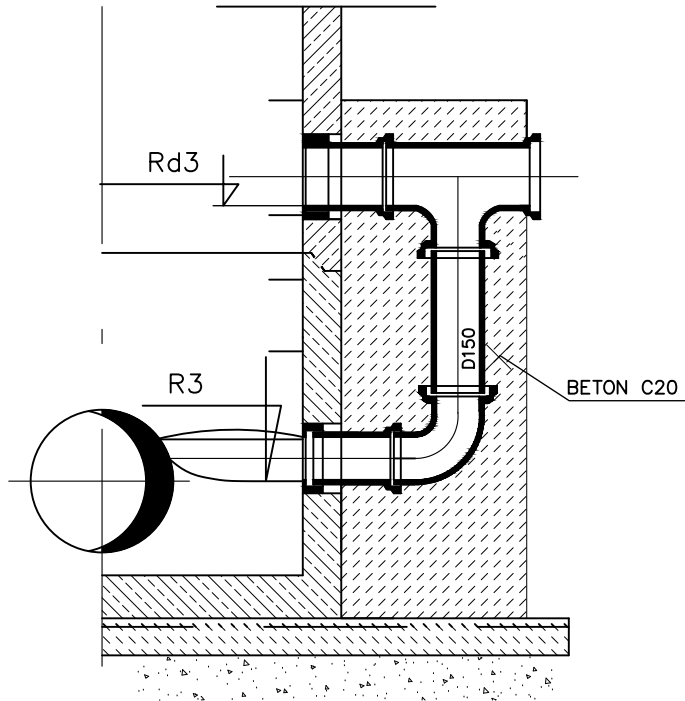
- DNO PREFABRYKOWANE B45
- BETON OCHRONNY-3cm
- IZOLACJA POZIOMA
- BETON WYRÓWNAWCZY B10-10cm
- PODSYPKA ŻWIROWA-15cm



- DNO PREFABRYKOWANE B45
- BETON OCHRONNY-3cm
- IZOLACJA POZIOMA
- BETON WYRÓWNAWCZY B10-10cm
- PODSYPKA ŻWIROWA-15cm



STUDNIA SPADOWA



ELEMENTY STUDNI ŁĄCZONE NA USZCZELKI

- BETON B45
- WODOSZCZELNOŚĆ W8
- MAŁONASIĄKLIWY nw<4%
- MROZOODPORNY F-50
- IZOLACJA ZEWNĘTRZNA - ABIZOL R+2xP

PREFABRYKATY:

- DENNICA STUDNI DN 1200 z betonu wibroprasowanego B55
- KRAĞ ŻELBETOWY DN1200 H=1000
- KRAĞ ŻELBETOWY DN1200 H=500
- płyta pokrywowa prefabrykowana
- pierścień beton. dystansowy
- właz żeliwny DN600 wentylowany klasy D400 typu ciężkiego 40 T
- stopnie kanałowe

UWAGI:

- PRZEJŚCIA SZCZELNE PRZEZ ŚCIANĘ W ELEMENTACH PREFABRYKOWANYCH OSADZIĆ FABRYCZNIE
- STOPNIE ŁĄCZOWE W ELEMENTACH PREFABRYKOWANYCH OSADZIĆ FABRYCZNIE

PRO-SANIT Biuro Usług Inżynieryjnych Garwolin ul. Jagodzińska 53 tel. 606 364 645 e-mail: pro_sanit@wp.pl		Investor: Gminna Ceglów ul. Kościuszki 4 05-319 Ceglów	Stadium: P.B.
<i>Projektował:</i> mgr inż. Daniel Baran upr. bud. do projektowania b/o w specjalności sanitarnej MAZ/0200/POOS/07 <i>Sprawdził:</i> mgr inż. Sławomir Baran upr. bud. do projektowania b/o w specjalności sanitarnej MAZ/0400/PWOS/09	Podpis: 	Investycja: SIEĆ WODOCIĄGOWA ORAZ KANALIZACJI SANITARNEJ W MIEJSCOWOŚCI CEGŁÓW, UL. W. OCZKO; działka nr 192 jedn. ewid. 141204_4 Ceglów	Data: 26.08.2025
		Nazwa rysunku: Schemat studni DN1200	Nr rys: TE4